

NOVA SCOTIA/NOUVELLE-ÉCOSSE SOUTHEAST COAST/CÔTE SUD-EST **MAHONE BAY**

Scale 1:38 900 (44°28'N) Echelle

Projection Mercator

DEFINITIONS: All names and symbols on this chart are in metric and are defined by Chart Datum (lowest normal tide), which at Lunenburg is 1.1 metres above Mean High Water (MHWL).

ELEVATIONS: All elevations and clearances are in metres above Mean High Water (MHWL). Uncharted figures on rocky shores or in harbours represent the elevation of the highest natural point on the shore. The contour interval is 10 metres.

HEIGHTS: All heights are in metres above Mean High Water (MHWL). The contour interval is 10 metres.

HORIZONTALS: DATUM North American Datum 1983 (NAD 83), which is equivalent to WGS 84.

SOURCES: Derived by the Canadian Hydrographic Service in 2015. Information is from National Oceanic and Atmospheric Administration (NOAA) charts.

SYMBOLS AND ABBREVIATIONS: See Chart No. 1.

LES PROFONDEURS: Toutes les profondeurs sont en mètres et sont basées sur le datum des basses mers normales (le plus bas niveau à marée basse), lequel est de 1,1 mètre au-dessus de la haute mer moyenne (MHWL).

LES ÉLEVATIONS: Les hauteurs et les hauteurs de franchissement sont en mètres au-dessus de la haute mer moyenne (MHWL). Les chiffres non indiqués sur les rochers ou dans les ports représentent l'élévation du point le plus élevé de la rive naturelle. L'interval de contour est de 10 mètres.

LES HAUTEURS: Toutes les hauteurs sont en mètres au-dessus de la haute mer moyenne (MHWL). L'interval de contour est de 10 mètres.

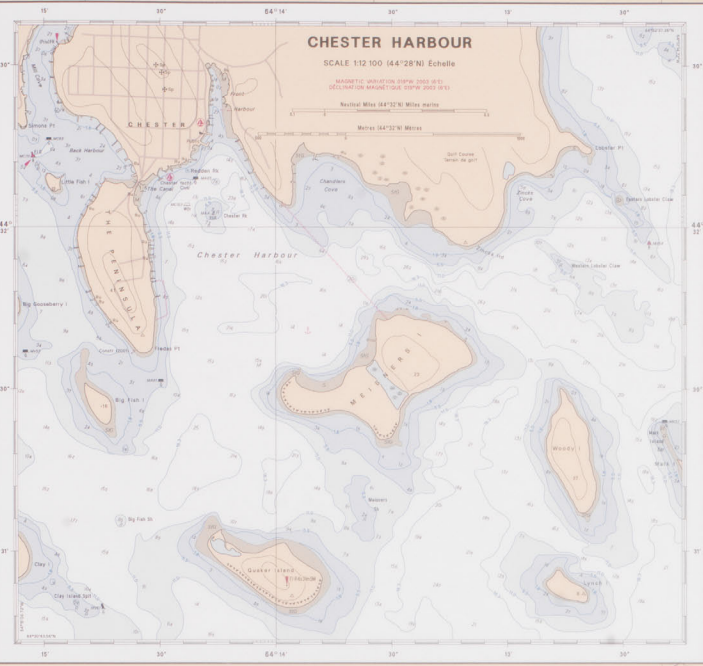
LES NIVEAUX: Les hauteurs sont en mètres au-dessus de la haute mer moyenne (MHWL). L'interval de contour est de 10 mètres.

LES DONNÉES: Dérivées du Service hydrographique du Canada en 2015. L'information est tirée des cartes océaniques nationales de l'Administration nationale de l'océanographie et des pêches (ANOPP) des États-Unis.

LES SYMBOLES ET LES ABBRÉVIATIONS: Voir la carte No. 1.

LES SYMBOLES ET LES ABBRÉVIATIONS: Voir la carte No. 1.

Metric Miles 1:38 900 (44°28'N) Echelle



DEPTH CONTOURS: The representation of sea-floor bathymetry contours on the chart of a vessel's depth sounder is in fathoms or metres.

DEPTH CONTOURS: La représentation des courbes bathymétriques de la profondeur du sondeur de profondeur d'un navire est en brasses ou en mètres.

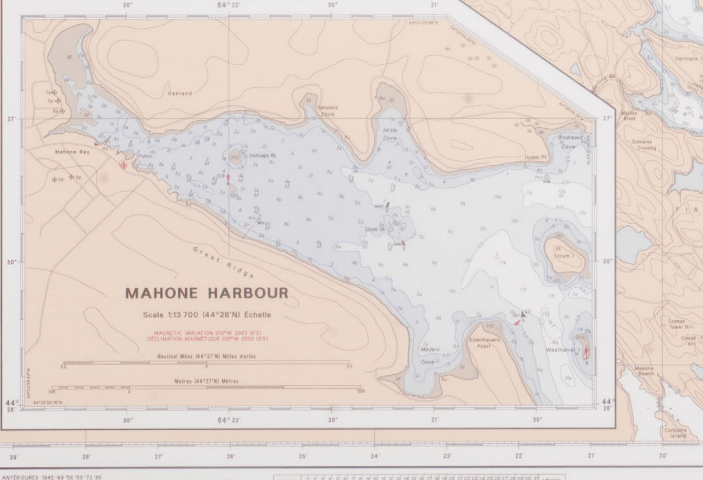
CAUTION: The symbols on this chart and other charts do not differentiate between cables containing electric power, which is high voltage, and other cables. The presence of an overhead cable may indicate the presence of a power cable. For additional information consult Marine Information Bulletin (MIB) or the appropriate authority.

CAUTION: Les symboles sur cette carte et sur d'autres cartes ne différencient pas les câbles contenant du courant électrique, lequel est à haute tension, et d'autres câbles. La présence d'un câble au-dessus du navire peut indiquer la présence d'un câble à haute tension. Pour de plus amples renseignements, consultez le Bulletin d'information maritime (BIM) ou l'autorité compétente.

ADD TO NAVIGATION: The complete details of any navigation, the larger scale charts and List of Lights, Buoys and Fog Signals must be examined.

AJOUTER À LA NAVIGATION: Pour les renseignements complets de toute navigation, les cartes à plus grande échelle et le Livre des Feux, des Balises et des Signaux de Brume.

TIDE INFORMATION / RENSEIGNEMENTS SUR LES MARNES					
LOCATION	LOWEST TIDE	HIGH TIDE	LOWEST TIDE	HIGH TIDE	MEAN TIDE
LOCALITÉ	BAISSE	HAUTE MARE	BAISSE	HAUTE MARE	MARÉE MOYENNE
Lunenburg	1.4	5.2	2.1	5.8	4.2
Chart/Carte	1.4	5.2	2.1	5.8	4.2



DEPTH CONTOURS: The representation of sea-floor bathymetry contours on the chart of a vessel's depth sounder is in fathoms or metres.

DEPTH CONTOURS: La représentation des courbes bathymétriques de la profondeur du sondeur de profondeur d'un navire est en brasses ou en mètres.